

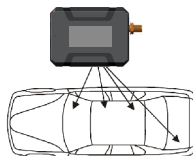
Localizzatore GPS Bomasat 2

Posizionamento localizzatore

Posizionare la periferica all'interno dell'abitacolo lontano da fonti di calore.

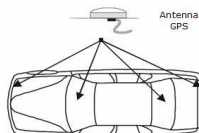
IMPORTANTE

L'antenna GSM è posizionata all'interno della periferica si raccomanda di non coprirla con parti metalliche e di non fissarla su parti metalliche.

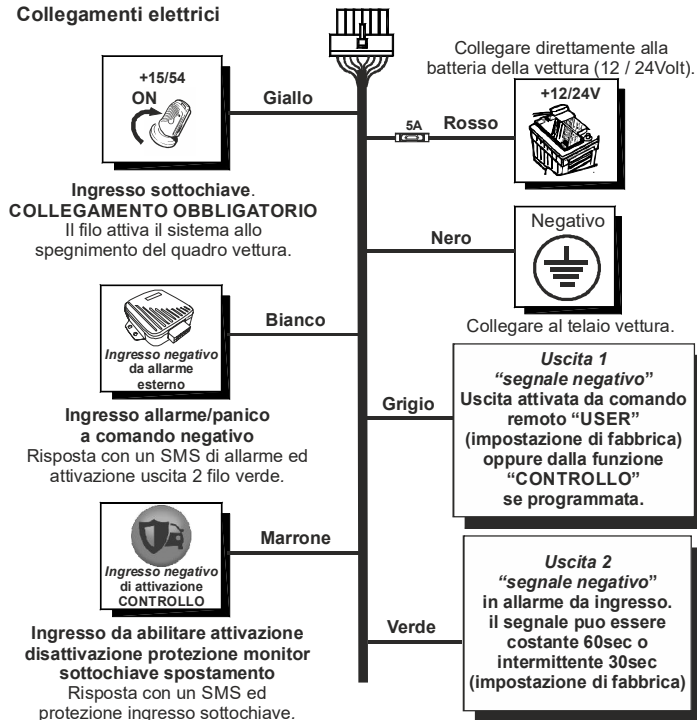


Posizionamento antenna GPS

Posizionare l'antenna GPS possibilmente in orizzontale con la cupola plastica rivolta verso l'alto. Può essere nascosta sotto plastiche, vetroresine, vetri ecc. Evitare in ogni caso di coprirla con parti metalliche.



Collegamenti elettrici



Inserimento MicroSIM / Accensione del sistema

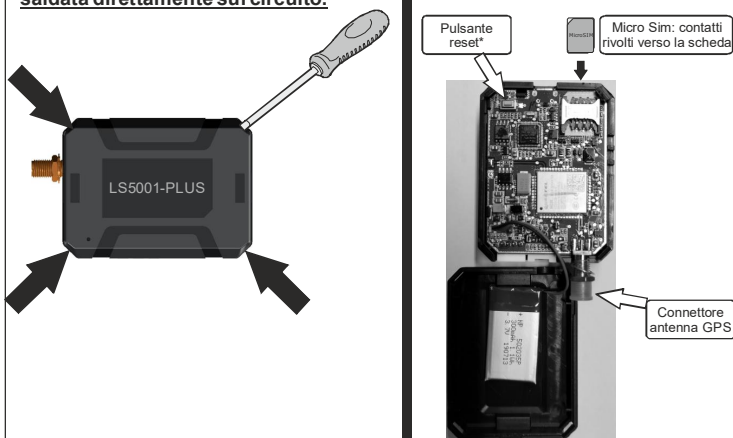
Prima di inserire la MicroSIM:

Verificare, tramite un telefono, che il codice PIN di protezione SIM sia disattivato.

La MicroSIM utilizzata nel localizzatore non necessita di connessione dati, consigliamo quindi di disattivare subito la connessione dati tramite operatore telefonico per evitare addebiti non voluti.

Aprire lo sportello della periferica facendo leva con un cacciavite a taglio di adeguate dimensioni nelle 4 posizioni indicate qui sotto dopodichè inserire la scheda SIM nell'alloggiamento dedicato.

ATTENZIONE: prestare particolare attenzione a rimuovere delicatamente il coperchio perchè è collegato alla scheda tramite la batteria interna che è saldata direttamente sul circuito.



LED Giallo - Indicatore di funzionamento GSM	
LED spento	sistema spento / mancanza SIM
LED acceso	connesso alla rete GSM
LED Verde - Indicatore di funzionamento GPS	
LED spento	sistema spento / staccata antenna
LED acceso	rilevata posizione
LED Rosso - Connessione alimentazione	
LED acceso	prodotto alimentato
LED lampeggiante	mancanza alimentazione / taglio cavi

Prima accensione.

Dopo aver richiuso il coperchio e collegata la centralina, per attivare il sistema, occorre accendere il quadro della vettura ed attendere l'accensione del LED ROSSO VERDE e del LED GIALLO della periferica. Il LED VERDE si accenderà con la presenza del quadro acceso; il LED rimarrà sempre acceso se la funzione GPS (ANTI-TRAINO) è in ON.

* Pulsante per spegnere il prodotto.

La periferica è auto-alimentata di conseguenza se viene scollegata per manutenzione essa inizierà a chiamate i numeri registrati nella periferica per segnalare gli allarmi. Per bloccare le chiamate premere il pulsante di reset. Il pulsante azzerà le chiamate e spegne la periferica.

SMS di collaudo per l'installatore (richiesta di posizione)

Programmazione del localizzatore

La configurazione del localizzatore viene eseguita tramite l'invio di SMS da un telefono cellulare al numero di telefono del localizzatore GPS LS5001-PLUS. Tutti i comandi devono sempre essere inviati insieme al codice PIN che definisce l'utente autorizzato. Il codice PIN è un numero a quattro cifre che può essere modificato. **Il codice PIN impostato dal produttore è 4321**

(nei comandi seguenti i simboli **** sono usati al posto di codice PIN nei testi seguenti)

I comandi possono essere digitati con caratteri sia **minuscoli** che **MAIUSCOLI**. Nel caso in cui il comando non viene inviato in una forma corretta, il localizzatore GPS invierà SMS con il testo di errore di comando (**UNKNOW COMMAND**)



Per verificare il corretto funzionamento del sistema occorre inviare un SMS di posizione (Posizionare la chiave del quadro in ON)

Comando SMS: **** (spazio)?

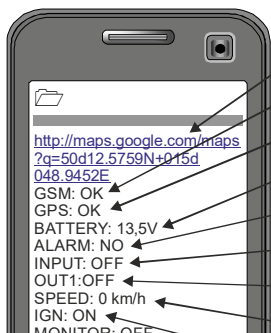
Il combinatore risponde al comando "?" (POSIZIONE) con un SMS contenente i dati GPS.

Il tempo di risposta dell'apparecchio dipende da più condizioni: se il modulo ha già registrato almeno una posizione GPS, se il quadro vettura è ON e può anche dipendere dalla potenza di ricezione del segnale GPS.



Esempio:
Richiesta della posizione del veicolo

L'SMS di risposta invia una serie di dati:



Coordinate GPS (in forma di link)
Cliccare su di esso per visualizzare la posizione del veicolo sulla mappa

Qualità del segnale del telefono

Qualità del segnale dei satelliti ricevuti

Controllo tensione di alimentazione

Fase di allarme

Segnale sul filo di ingresso allarme

Stato della uscita 1

Velocità vettura

Stato del filo sottochiave

Situazione della funzione Monitor

Data e ora corrente

PER L'UTILIZZO DEL CLIENTE



Inserimento numeri telefonici autorizzati per ricevere SMS di allarme e abilitazione della funzione "CONTROLLO".

Comando: **** TEL +aaaaaa +bbbbbb +ccccc

**** = codice PIN

+ aaaaa = primo numero autorizzato in formato internazionale

+ bbbbb = secondo numero autorizzato in formato internazionale

+ ccccc = terzo numero autorizzato in formato internazionale

I numeri di telefono deve essere inseriti in formato internazionale, quindi il numero deve iniziare con il simbolo + e il prefisso della nazione (italia= +39).

Si possono inserire in rubrica fino a 3 numeri di telefono.

Tutti i numeri inseriti (autorizzati) possono attivare la modalità CONTROLLO chiamando il numero del combinatore GPS



Esempio:
due numeri di telefono autorizzati a ricevere le chiamate.



Impostazione di avvertimento tramite chiamata telefonica in caso di attivazione dell'allarme

Comando: ****(spazio)RING(spazio)x

x = ON – funzione chiamata è ON

x = OFF – funzione chiamata è OFF

Impostazione predefinita: **OFF**

Se la funzione è attivata (ON), quando scatta l'allarme verranno automaticamente chiamati i numeri di telefono autorizzati. Tale chiamata è solo di avvertimento. Raccomandiamo di non rispondere alla chiamata, in quanto il localizzatore non dispone di funzioni vocali. Dopo la chiamata la periferica invierà anche l'SMS specifico dell'allarme avvenuto.



La funzione abilita la periferica a telefonare ad i numeri in rubrica in fase di allarme



Impostazione per evitare l'attivazione della funzione MONITOR inavvertitamente chiamando il localizzatore

Comando: ****(spazio)MONITOR(spazio)ON(spazio)RF

Di default la centralina, nel caso in cui riceve una telefonata da un numero autorizzato, anche accidentalmente, abilita la funzione MONITOR del localizzatore.

Attivando questa funzione, anche se viene chiamato inavvertitamente il localizzatore LS5001-PLUS, non viene attivata la funzione MONITOR e non accade nulla.



Esempio:
Comando per disattivazione funzione MONITOR da chiamata