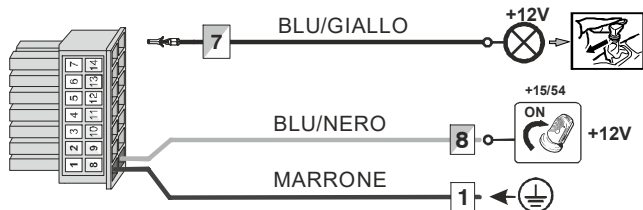


**EPSKEY-PROF (ANDROID)  
MODULO WI-FI COMPATIBILE  
CON I SISTEMI DI PARCHEGGIO EPS-016**

**NOTA IMPORTANTE: SMARTPHONE SUPPORTATI**  
AL 06-2017 L'APPLICAZIONE E' STATA TESTATA SULLE SEGUENTI  
MARCHE DI TELEFONIA: SAMSUNG - LG - SONY - HUAWEI

**COLLEGAMENTI**

**PER UN CORRETTO USO DEL MODULO E' NECESSARIO COLLEGARE  
IL SISTEMA NEL MODO SEGUENTE**

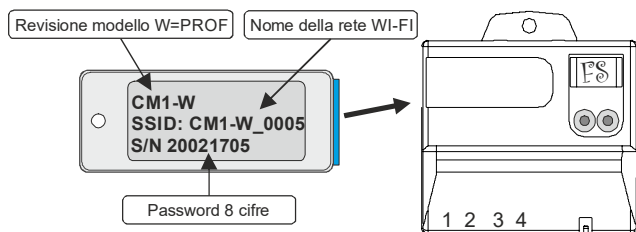


**PROGRAMMARE LA FUNZIONE PER ABILITARE IL SEGNALE DI  
RETROMARCIA AL PIN 7**

- Tramite i pulsanti della centralina entrare in programmazione funzioni e selezionare la funzione 56 a 01.  
Dopo la programmazione della funzione, alla accensione del quadro vettura, il display della centralina si accenderà attivando la rete WI-FI e solo dopo l'inserimento della retromarcia PIN.7 si avrà la segnalazione di attivazione e il rilevamento degli ostacoli.

**INSERIMENTO DEL MODULO WI-FI**

A quadro spento inserire il modulo nella apposita sede fino al gancio di ritenuta  
**NOTA: prima di inserire il modulo annotare il nome della rete SSID e la Password**



**FUNZIONAMENTO**

**1) VISUALIZZAZIONE DEI SISTEMA DI PARCHEGGIO**

Dopo il riconoscimento della rete WIFI l'applicazione mostra una vettura come in figura con l'icona "P" in alto a sinistra del telefono e il simbolo trasmissione in verde. Ad ogni inserimento della retromarcia, l'applicazione mostrerà la vettura selezionata e gli ostacoli presenti indicando anche la distanza degli stessi fino alla zona di stop.



Nel lato sinistro dello schermo sono presenti delle icone che permettono di selezionare diverse opzioni.



**COME SCARICARE L'APPLICAZIONE GRATUITA LASERPARK**

Sullo smartphone avviare l'applicazione PLAY STORE dopodiché ricercare l'app digitando LASERPARK.

Selezionare, scaricare ed installare l'applicazione.  
Sistema Android compatibile: da 4.4.0 e successivi



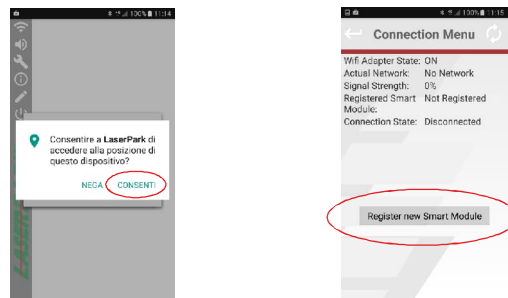
**REGISTRAZIONE DEL PRODOTTO NELLO SMARTPHONE**

Accendere il sistema tramite il sottochiave e verificare l'accensione del display nella centralina del sistema di parcheggio.

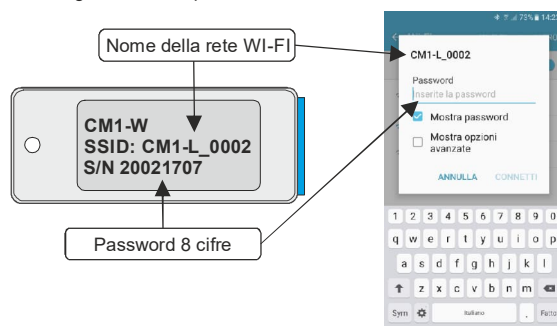
Aprire l'applicazione Laserpark cliccando sopra l'icona della App.

Acconsentire a tutte le richieste dell'applicazione.

Dal menu di connessione premere il pulsante per una nuova registrazione



Ricercare nello smartphone il nome della rete WIFI indicata sulla etichetta del modulo e registrarsi con la password

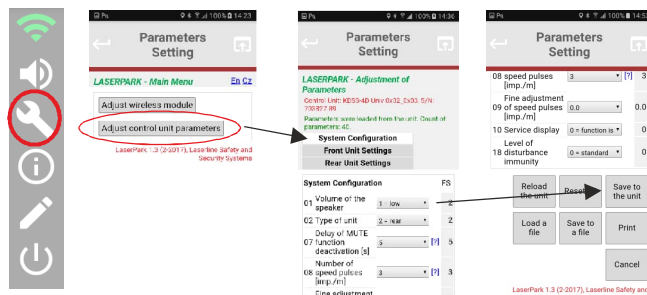


Premere OK alla richiesta di conferma.

**2) IMPOSTAZIONI PARAMETRI SENSORI**

E' possibile modificare tramite l'applicazione o PC le funzioni programmabili del sistema di parcheggio.

ATTENZIONE! L'utilizzo non competente di tali regolazioni, può limitare seriamente l'utilizzo del dispositivo.



**NOTE PER LA MANUTENZIONE DEL PRODOTTO**

- Tenere il modulo lontano dalla portata dei bambini. Le ridotte dimensioni potrebbero causare accidentali soffocamenti o ingerimenti.
- Non immergere il modulo in liquidi, potrebbe danneggiarsi irreparabilmente.
- Le onde a radiofrequenza emesse dal modulo non comportano rischi per la salute dell'utilizzatore.

**DATI TECNICI**

ALIMENTAZIONE	12VDC
ASSORBIMENTO DI CORRENTE	80 mA
RANGE TEMPERATURA DI STOCCAGGIO PRODOTTO	0° +35°C
RANGE TEMPERATURA DI FUNZIONAMENTO	-40° +85°C
FREQUENZA DI LAVORO	DA 2.412 A 2.462 GHz
MASSIMA POTENZA TRASMESSA	0.0766 W

**OMOLOGAZIONI**

Questo prodotto adempie alle richieste delle direttive europee applicabili. Su ogni centralina d'allarme potete trovare un'etichetta che riporta il numero d'omologazione ottenuto secondo le direttive europee.

Certificazioni disponibili all'indirizzo <https://automotive.laserline.it/>

La ditta costruttrice declina ogni responsabilità per guasti o anomalie di funzionamento dell'allarme o dell'impianto elettrico della vettura dovuti ad una cattiva installazione o a un superamento delle caratteristiche indicate.

**LA DITTA COSTRUTTRICE SI RISERVA IL DIRITTO DI EFFETTUARE VARIAZIONI IN QUALSIASI MOMENTO SI RENDESSERO NECESSARI SENZA L'OBBLIGO DI DARNE COMUNICAZIONE.**

Factory Management & Marketing  
**LASERLINE** Safety and Security Systems  
Via Rio Vallone, 5  
20883 Mezzago - (MB) Italy  
Tel. +39 039 68256.1 / Fax. +39 039 68256248

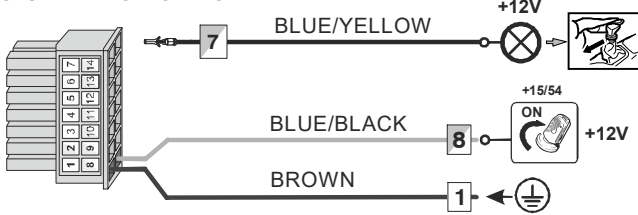
**EPSKEY-PROF (ANDROID)  
WI-FI MODULE COMPATIBLE  
WITH EPS 016 LINE**

**IMPORTANT NOTE: SUPPORTED SMARTPHONE**

AT THE MOMENT (05-2017) THE APPLICATION IS COMPATIBLE WITH THE FOLLOWING SMARTPHONE BRAND: SAMSUNG - LG - SONY - HUAWEI.

**CONNECTIONS**

FOR A CORRECT VISUALIZATION, IT IS NEEDED TO CONNECT THE SYSTEM IN FOLLOWING WAY



**PROCEDURE TO ENABLE THE REAR PARKING SIGNAL TO N.7 PIN**

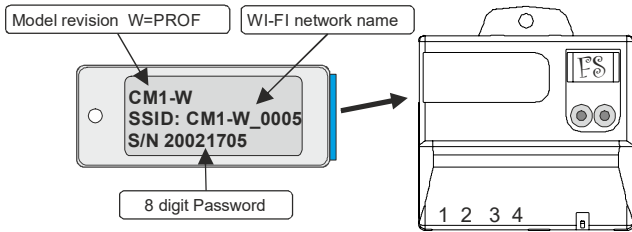
- Enter into programming functions by the unit buttons and set the n.56 function to 01.

After the programming, to the next ignition of starting key the display will turn ON turning ON the WI-FI network and only after the reverse gear engaging (PIN 7) will be the activation signalling and the obstacle detection.

**WI-FI MODULE INSTALLATION**

With starting key OFF insert the module into the appropriate seat up to its end.

**NOTE: before to insert the module we suggest to note the name of the SSID Network and the Password.**



**FUNCTIONING**

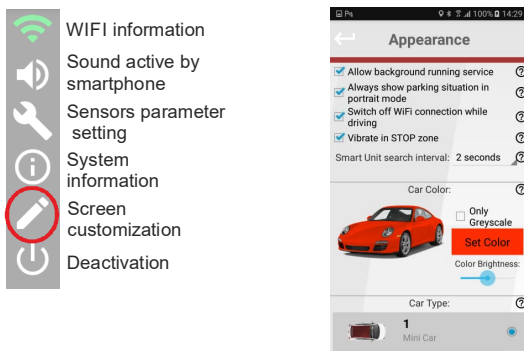
**1) PARKING SYSTEM VISUALIZATION**

When the WIFI network is connected, the application shows a vehicle and the "P" icon placed on the top left of smartphone and the WIFI transmission icon turns to green.

Every time the reverse gear is engaged, the application shows the selected car and the obstacles with the distance up to the stop zone.



On the left side of the screen there are icons to select different options.



ISEPSKEY-PROF.cdr  
Rev.04  
Data: 10/10/2022

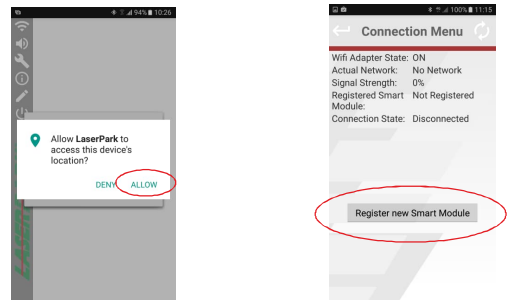
**HOW TO DOWNLOAD THE APP**

On the smartphone, set the free "LASERPARK" App from the PLAY STORE. Select, download and install the application. Android system compatible: from 4.4.0 onwards.

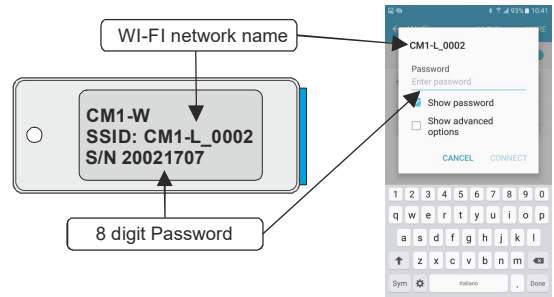


**PRODUCT RECORDING IN SMARTPHONE**

Turn ON the system by ignition key (verify the turning ON of the unit display). Open the LASERPARK application clicking on it. Accept all the requests of the application. From the connection menu, click on the button for a new recording.



Connect the smartphone to the WIFI network indicated on the module sticker and insert the password.

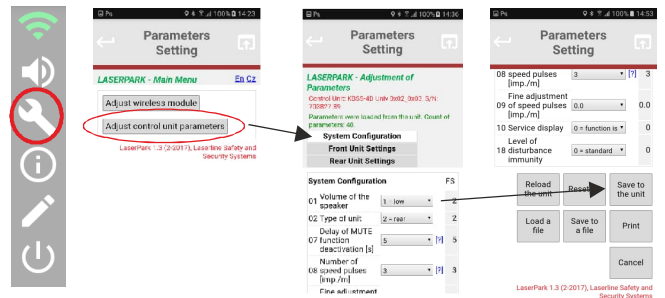


Click OK to confirm the registration.

**2) PARAMETERS SETTING**

Through the application or the Personal Computer, it is possible to modify the programmable functions of the parking system.

**ATTENTION!** Improper use of these settings may seriously limit the use of the system.



**(UK) NOTE FOR MAINTENANCE**

- Keep the module away from children. The small size may cause accidental suffocation or ingestion.
- Do not immerse the module in liquids, it could be irreparably damaged.
- The radiofrequency waves emitted by the transponder do not pose risks to the health of the user.

**(UK) TECHNICAL DATA**

POWER SUPPLY.....	12VDC
CURRENT CONSUMPTION.....	80 mA
STORAGE TEMPERATURE RANGE.....	0° +35° C
OPERATING TEMPERATURE RANGE.....	-40° +85° C
OPERATING FREQUENCY RANGE.....	DA 2.412 A2.462 GHz
MAXIMUM POWER TRANSMITTED.....	0.0766 W

**HOMOLOGATIONS**  
This product complies with the requirements of applicable European directives. You will find a label on each alarm unit stating the homologation number, obtained according to the European directives. Certifications available at <https://automotive.laserline.it/>

The manufacturer will not be held responsible for defects or malfunctions in the alarm or car electrical system due to incorrect installation or having gone beyond the limits indicated in the technical data. **THE MANUFACTURER RESERVES THE RIGHT AT ANY TIME TO MAKE CHANGES DEEMED NECESSARY WITHOUT PRIOR NOTICE.**

Factory Management & Marketing  
**LASERLINE** Safety and Security Systems  
Via Rio Vallone, 5  
20883 Mezzago - (MB) Italy  
Tel. +39 039 68256.1 / Fax: +39 039 68256248